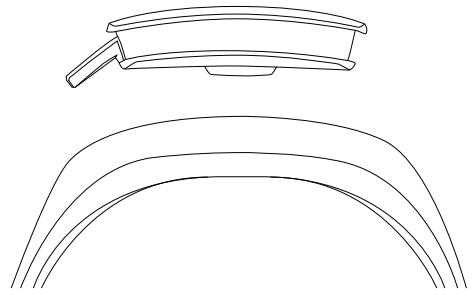


Abyx fit Smart 3

EN

Quick Start Manual

PRODUCT OVERVIEW



HOW TO REMOVE THE WRISTBAND

Hold the screen firmly with one hand and strongly pull the wristband on the side opposite of the touch button the band will stretch and you can remove the device from the band.

HOW TO TURN ON

Remove the wristband and plug the device into a USB port. The device will wake up after a few seconds.

HOW TO MOVE BETWEEN SCREENS

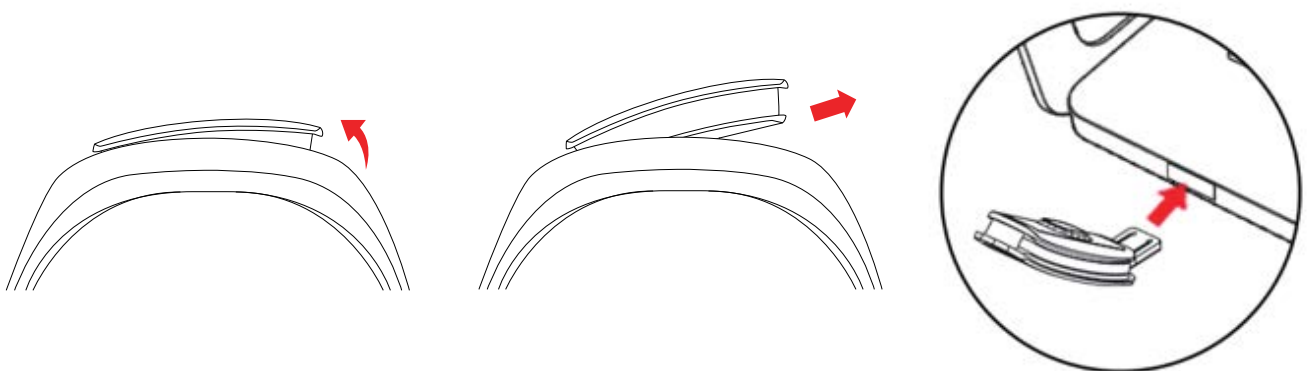
Press on the oval touch area just below the display to cycle through the different screens and menus. Long press the touch area to select functions or enter menus.

CHARGE YOUR ABYX FIT SMART 3

To charge your device, plug it into a USB port after having removed the wristband.

We recommend to charge your device for at least 30 minutes before pairing with your mobile device.

When the device is charging, the screen will display a green battery and the level of charge of the battery.



DOWNLOAD THE ABYX FIT APP


Visit the app store on iOS devices or the Google Play store on Android devices and search for the ABYX FIT SMART app. Download and install the app.

System requirements

iOS 9 or more or Android 7 or more


Visit www.abyx-fit.com for more information regarding compatibility.

PAIRING YOUR ABYX FIT SMART 3

1. Open the ABYX FIT SMART app
2. Press on  icon in the top right hand corner of the “Home” screen to show a list of pairable smartwatches
3. Choose the ABYX-SMART3 from the list
4. The ABYX-SMART3 should notify you that you have successfully paired the activity tracker



If the pairing fails, go to the bluetooth settings of your phone, select the Abyx-Smart3, press “Forget this device” and start the pairing again.

To unpair the Abyx-Smart3 from your phone, open the Abyx Fit Smart app and in the “Home” tab press on the watch icon  in the top right hand corner of the screen and press “Unpair Device”

If you experience problems with the pairing, visit Abyx Support on www.abyx-fit.com or check our Abyx support videos on how to pair the device online.

TECH SPECS

Battery: Li-Po 80mAh

Display: 0.96” color touch screen

bluetooth: 4.0 BLE

Standby time: up to 7 days

3 Axis accelerometer

Blood pressure and heart rate monitor sensors

Water resistance IP67

Dimensions: 42 x 35 x 10 mm

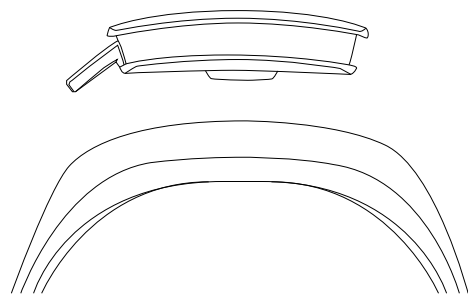
Weight: 22g

Abyx fit Smart 3

FR

Manuel de démarrage rapide

PRÉSENTATION DU PRODUIT



COMMENT RETIRER LE BRACELET

Maintenez fermement le boîtier de la montre avec une main puis tirez le bracelet vers le haut (côté opposé au bouton tactile). Le bracelet s'étend et vous permet ainsi de libérer le boîtier.

COMMENT ALLUMER LA MONTRE

Retirez le bracelet et branchez le tracker dans un port USB (sur un chargeur mural ou un ordinateur par exemple). L'écran va s'allumer après quelques secondes.

COMMENT NAVIGUER DANS LES MENUS

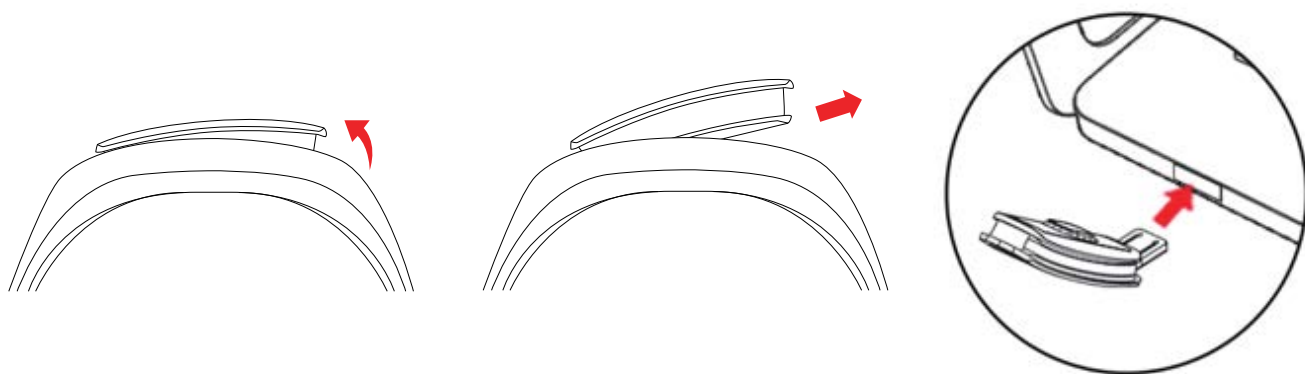
Appuyez sur le bouton incurvé situé sous l'écran afin de naviguer à travers les différents menus et écrans de votre montre ABYX. Maintenez appuyé ce même bouton afin de sélectionner une fonction ou entrer dans un menu.

CHARGER L' ABYX FIT SMART 3

Pour charger votre montre, branchez le dans un port USB après avoir retiré le bracelet.

Il est recommandé de charger votre Abyx Fit Smart au moins 30 minutes avant l'appairage avec votre mobile.

Quand l'appareil charge, l'écran affiche une batterie verte et le niveau de charge.



TÉLÉCHARGER L'APP ABYX FIT SMART


"Visitez l'app store sur les téléphones iOS ou le Google Play Store sur les mobiles android et cherchez l'app ABYX FIT SMART. Téléchargez-la et installez-la. Un lien de téléchargement est également disponible sur www.abyx-fit.com

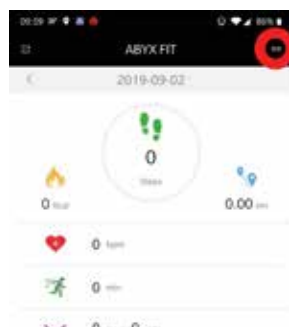
Compatibilité

iOS 9 ou ultérieure ou Android 7 ou ultérieure.


Visitez www.abyx-fit.com pour plus d'informations au sujet de la compatibilité.

APPAIRER VOTRE ABYX FIT SMART 3

1. Ouvrez l'application mobile ABYX FIT SMART sur votre smartphone.
2. Appuyez sur l'icône  située dans la partie supérieure droite de votre écran afin d'afficher la liste des montres bluetooth à proximité.
3. Sélectionnez ABYX-SMART3 dans cette liste.
4. Votre ABYX-SMART3 vous notifiera que l'appairage a bien été effectué.



Si l'appairage échoue, ouvrez les paramètres bluetooth de votre smartphone puis sélectionnez ABYX-SMART3 et "Oublier cet appareil". Veuillez ensuite recommencer la procédure d'appairage énoncée ci-dessus.

Pour désappairer l'ABYX-SMART3 de votre smartphone, ouvrez l'application ABYX FIT SMART et appuyez sur l'icône  située dans la partie supérieure de votre écran puis sur "Désappairer".

Si vous rencontrez des problèmes d'appairage ou de connexion, contactez le support Abyx sur www.abyx-fit.com ou visionnez les vidéos du support Abyx relatives aux problèmes d'appairage.

SPÉCIFICATIONS TECHNIQUES

Batterie: Li-Po 80mAh

Écran: couleur tactile 0.96"

bluetooth: 4.0 BLE

Autonomie de veille: jusqu'à 7 jours

Accéléromètre 3 axes

Senseurs pression artérielle et rythme cardiaque

Résistance à l'eau IP67

Dimensions: 42 x 35 x 10 mm

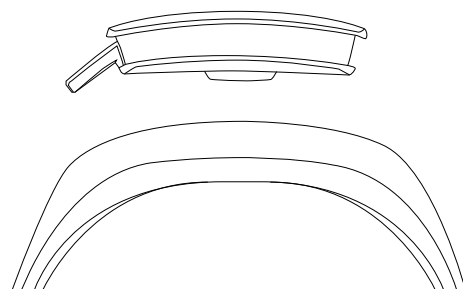
Poids: 22g

Abyx fit Smart 3

NL

Snelle Start Handleiding

PRODUCT OVERZICHT



HOE DE POLSBAND VERWIJDEREN

Houd het scherm met één hand stevig vast, trek krachtig aan de polsband aan de tegenovergestelde kant van de aanraakknop. De band rekt uit en je kunt nu het apparaat van de band halen.

HOE AANZETTEN

Verwijder de polsband en sluit het apparaat aan op een USB poort. Het apparaat zal na enkele seconden uit slaapstand komen.

HOE TUSSEN TWEE SCHERMEN NAVIGEREN

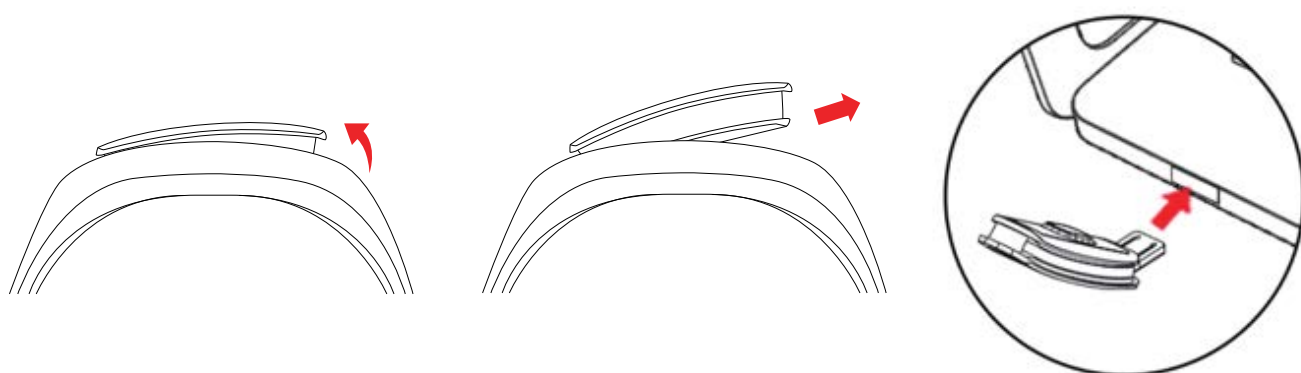
Druk op het ovale aanraakgebied net onder het scherm om door de verschillende schermen en menu's te bladeren. Druk lang op het aanraakgebied om functies te selecteren of menu's te openen.

OPLADEN VAN UW ABYX FIT SMART 3

Om uw apparaat op te laden, sluit u deze aan op een USB poort nadat u de polsband hebt verwijderd.

We raden aan om uw apparaat minstens 30 minuten op te laden voordat u deze koppelt met uw mobiele apparaat.

Wanneer het apparaat wordt opgeladen, toont het scherm een groene batterij en het oplaadniveau van de batterij.



DOWNLOAD DE ABYX FIT APP

Ga op iOS-apparaten naar de app store of op Android-apparaten naar de Google Play Store en zoek naar de ABYX FIT SMART app. Download en installeer de app.

Systeemvereisten

iOS 9 of hoger of Android 7 of hoger

Bezoek www.abyx-fit.com voor meer informatie over compatibiliteit.

KOPPELEN VAN UW ABYX FIT SMART 3

1. Open de ABYX FIT SMART-app
2. Druk op het pictogram  in de rechterbovenhoek van het scherm voor de lijst met te koppelen smartwatches
3. Kies de ABYX-SMART3 uit de lijst
4. De ABYX-SMART3 geeft je een notificatie dat je de activity tracker met succes hebt gekoppeld



Als het koppelen mislukt, ga je naar de Bluetooth-instellingen van je telefoon, selecteer je de Abyx-Smart3, klik je op "Dit apparaat vergeten" en koppel je opnieuw

Om de Abyx-Smart3 van je telefoon te ontkoppelen, open je de Abyx Fit Smart en druk je op het horloge-pictogram  in de rechterbovenhoek van het scherm en klik je op "Apparaat ontkoppelen"

Als je problemen hebt met het koppelen, ga je naar Abyx Support op www.abyx-fit.com of bekijk je onze Abyx-ondersteuningsvideo's over het online koppelen van het apparaat.

TECHNISCHE SPECIFICATIES

Batterij: Li-Po 80mAh

Scherm: 0.96" kleuren aanraakscherm

bluetooth: 4.0 BLE

Standby tijd: tot 7 dagen

3 Assige accelerometer

Bloeddruk en hartslag monitor sensoren

Waterbestendigheid IP67

Afmetingen: 42 x 35 x 10 mm

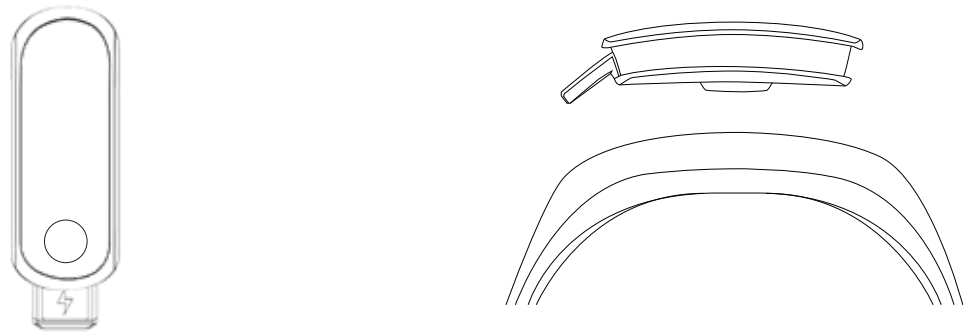
Gewicht: 22g

Abyx fit Smart 3

DE

Schnellstartanleitung

PRODUKTÜBERSICHT



WIE MAN DAS USB-ARM BAND ENTFERNT

Halten Sie das Display mit einer Hand fest und ziehen Sie das Armband stark an der Seite gegenüber dem Touch-Button, das Band wird sich dehnen und Sie können das Gerät vom Band entfernen.

WIE MAN ES ANSCHALTET

Entfernen Sie das Armband und schließen Sie das Gerät an einen USB-Port an. Das Gerät schaltet sich nach wenigen Sekunden ein.

WIE SIE ZWISCHEN DEN BILDSCHIRMEN WECHSELN

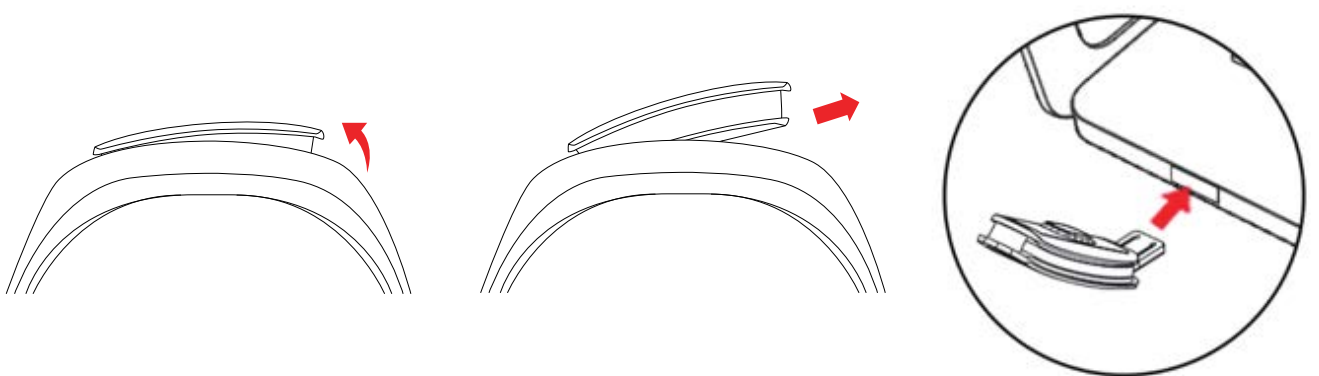
Drücken Sie auf den ovalen Touchbereich direkt unter dem Display, um durch die verschiedenen Bildschirme und Menüs zu blättern. Drücken Sie den Touchbereich lange, um Funktionen auszuwählen oder Menüs aufzurufen.

IHR ABYX FIT SMART 3 AUFLADEN

Um Ihr Gerät aufzuladen, entfernen Sie das Armband und stecken Sie das Gerät an einen USB-Port an.

Wir empfehlen, das Gerät für mindestens 30 Minuten aufzuladen, bevor Sie es mit Ihrem mobilen Gerät koppeln.

Wenn das Gerät geladen wird, zeigt der Bildschirm eine grüne Batterie und den Ladezustand der Batterie an.



DIE ABYX FIT APP HERUNTERLADEN

Besuchen Sie den App Store auf iOS-Geräten oder den Google Play Store auf Android-Geräten und suchen Sie nach der ABYX FIT SMART App. Dann die App herunterladen und installieren.

Systemanforderungen

iOS 9 oder höher oder Android 7 oder höher

Auf www.abyx-fit.com erhalten Sie weitere Informationen zur Kompatibilität.

KOPPLUNG DES ABYX FIT SMART 3

1. Öffnen Sie die ABYX FIT SMART App.
2. Drücken Sie auf das Symbol  in der oberen rechten Ecke des Bildschirms, um eine Liste der koppelbaren Smartwatches anzuzeigen.
3. Wählen Sie den ABYX-SMART3 aus der Liste aus.
4. Das ABYX-SMART3 sollte Sie darüber informieren, dass Sie den Activity Tracker erfolgreich gekoppelt haben.



Wenn die Verbindung fehlschlägt, gehen Sie zu den Bluetooth-Einstellungen Ihres Telefons, wählen Sie das Abyx-Smart3 aus, drücken Sie "Dieses Gerät verwerfen" und starten Sie die Verbindung erneut.

Um das Abyx-Smart3 von Ihrem Handy zu trennen, öffnen Sie das Abyx Fit Smart und drücken Sie auf das Uhrensymb



oben rechts in der Ecke des Bildschirms und drücken Sie "Gerät entkoppeln"

Wenn Sie Probleme mit der Kopplung haben, besuchen Sie den Abyx-Support unter www.abyx-fit.com oder schauen Sie sich unsere Abyx-Supportvideos an, um zu erfahren, wie Sie das Gerät online koppeln können.

TECHNISCHE DATEN

Akku: Li-Po 80 mAh

Anzeige: 0,96 Zoll Farb-Touchscreen

bluetooth: 4.0 BLE

Standby-Zeit: bis zu 7 Tage

3-Achsen-Beschleunigungssensor

Blutdruck- und Herzfrequenzsensoren

Wasserdicht nach IP67

Maße: 42 x 35 x 10 mm

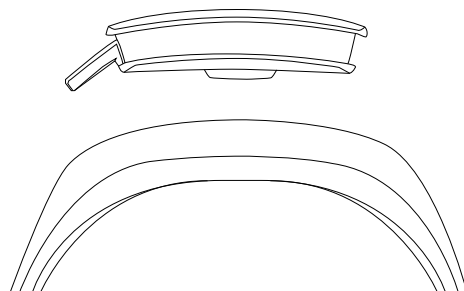
Gewicht: 22 g

Abyx fit Smart 3

IT

Manuale di avvio rapido

PANORAMICA DEL PRODOTTO



COME RIMUOVERE IL CINTURINO

Tenere saldamente lo schermo con una mano e tirare con forza il bracciale verso il lato opposto del tasto di tocco, il bracciale si allungherà e si potrà rimuovere il dispositivo dal bracciale.

COME ACCENDERE

Rimuovere il cinturino e collegare il dispositivo a una porta USB. Il dispositivo si attiverà dopo alcuni secondi.

COME SPOSTARSI TRA GLI SCHERMI

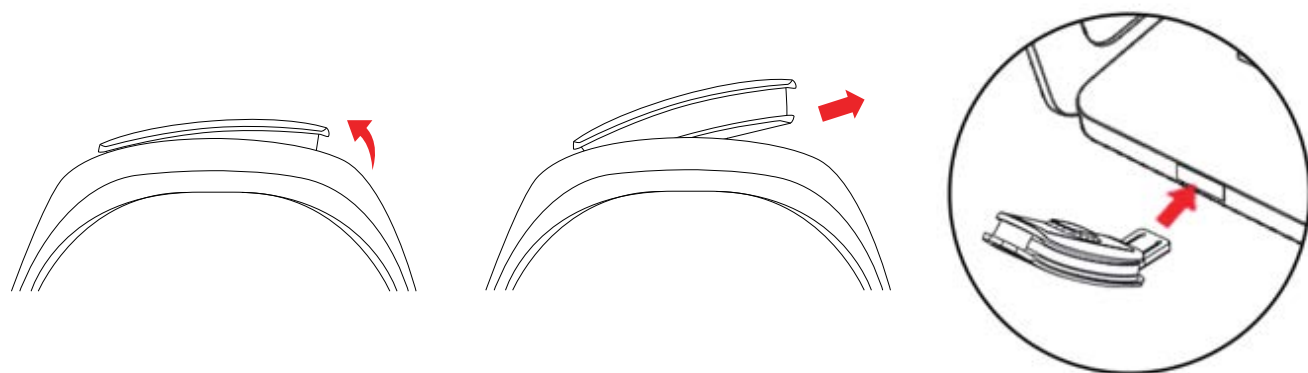
Premere sulla zona ovale di tocco proprio sotto il display per scorrere tra le varie schermate e i menu. Premere a lungo l'area di tocco per selezionare le funzioni o accedere ai menu.

CARICARE L'ABYX FIT SMART 3

Per caricare il dispositivo, collegarlo a una porta USB dopo aver rimosso il cinturino.

Si consiglia di caricare il dispositivo per almeno 30 minuti prima di eseguire l'associazione con il dispositivo mobile.

Quando il dispositivo è in carica, sullo schermo viene visualizzata una batteria verde e il livello di carica della batteria.



SCARICARE L'APP ABYX FIT


Visitare l'app store su dispositivi iOS o Google Play Store su dispositivi Android e cercare l'app ABYX FIT SMART. Scaricare e installare l'app.

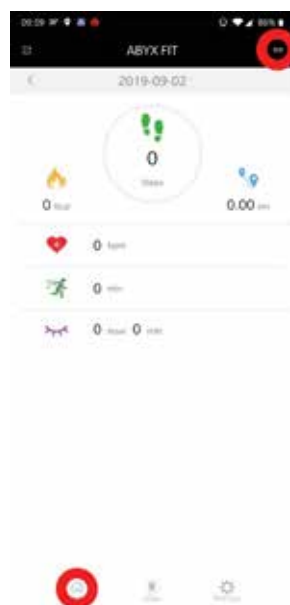
Requisiti di sistema

iOS 9 o Android 7 o più


Visita www.abyx-fit.com per ulteriori informazioni sulla compatibilità.

ASSOCIARE L' ABYX FIT SMART 3

1. Aprire l'app ABYX FIT SMART
2. Premere l'icona  nell'angolo in alto a destra dello schermo per vedere l'elenco di smartwatch accoppiabili
3. Scegliere ABYX-SMART3 dall'elenco
4. ABYX-SMART3 dovrebbe avvisarvi che l'activity tracker è stato accoppiato con successo



Se l'accoppiamento fallisce, aprire le impostazioni bluetooth del telefono, selezionare Abyx-Smart3, premere "Dimentica questo dispositivo" e avviare nuovamente l'accoppiamento.

Per disaccoppiare Abyx-Smart3 dal telefono, aprire Abyx Fit Smart e premere sull'icona a forma di orologio  in alto a destra nell'angolo dello schermo e premere "Disaccoppia Dispositivo"

Se si verificano problemi con l'accoppiamento, visitare il supporto Abyx su www.abyx-fit.com o controllare i nostri video di supporto online Abyx su come per accoppiare un dispositivo.

SPECIFICHE TECNICHE

Batteria: Li-Po 80mAh

Display: schermo tattile a colori da 0,96 "

bluetooth: 4.0 BLE

Tempo di standby: fino a 7 giorni

Accelerometro a 3 assi

Sensori di pressione arteriosa e cardiofrequenzimetro

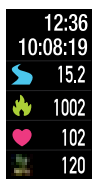
Impermeabilità IP67

Dimensioni: 42 x 35 x 10 mm

Peso: 22 g

Touchez la zone sous l'écran pour naviguer dans les menus.
 Pressez longuement la flèche jaune sur écran pour entrer dans un menu, démarrer une fonction ou faire une sélection dans le menu.

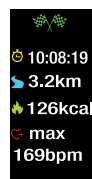
Tap the touch area below the screen to navigate through the menus. You can long press the touch area on screens with a small yellow arrow to either enter the menu, start a function or select a menu item.



Durant une session d'exercice, la montre affiche la distance parcourue, les calories brûlées, le rythme cardiaque et les pas.
 During exercise the watch displays distance, calories burned, heart rate and steps.



Pressez longuement la zone tactile et sélectionnez le V pour terminer la session d'exercice.
 Long press the touch area and select the checkmark to stop the exercise.



Une fois la session d'exercice terminée, vous recevez un résumé de votre session.
 Once the exercise is stopped you will get a summary of your exercise session.



Compatibilité **Compatibility:**
 iOS 9.0 et plus iOS 9.0 or more
 Android 7 et plus Android 7 or more

Specifications

ref: ABYX-FIT-SMART3
 Device Type: bluetooth 4.0 BLE
 Bandes de fréquence utilisées: 2402-2480MHz
 Puissance de radiofréquence maximale: 1.41dBm
 Batch No: 190085408

Hereby, Onyx Group Limited declares that the radio equipment type smartwatch is in compliance with Directive 2014/53/EU. The full text of the EU declaration of conformity is available at the following internet address: www.obyx-fit.com/certifications
 Le soussigné, Onyx Group Limited, déclare que l'équipement radioélectrique du type smartwatch est conforme à la directive 2014/53/UE. Le texte complet de la déclaration UE de conformité est disponible à l'adresse internet suivante: www.obyx-fit.com/certifications
 Hiermit erklärt Onyx Group Limited, dass der Funkanlogentyp Smartwatch der Richtlinie 2014/53/EU entspricht. Der vollständige Text der EU-Konformitätserklärung ist unter der folgenden Internetadresse verfügbar: www.obyx-fit.com/certifications
 Por la presente, Onyx Group Limited declara que el tipo de equipo radioeléctrico smartwatch es conforme con la Directiva 2014/53/UE. El texto completo de la declaración UE de conformidad está disponible en la dirección Internet siguiente: www.obyx-fit.com/certifications
 Hierbij verklaar ik, Onyx Group Limited, dat het type radioapparatuur smartwatch conform is met Richtlijn 2014/53/UE. De volledige tekst van de EU-conformiteitsverklaring kan worden geraadpleegd op het volgende internetadres: www.obyx-fit.com/certifications
 Il fabbricante, Onyx Group Limited, dichiara che il tipo di apparecchiatura radio smartwatch è conforme alla direttiva 2014/53/UE. Il testo completo della dichiarazione di conformità UE è disponibile al seguente indirizzo Internet: www.obyx-fit.com/certifications



abyx

Abyx Fit Smart 3

Manuel de démarrage rapide

Quick Start Manual

Snelle Start Handleiding

Schnellstartanleitung

Manuale di avvio rapido

Version 1.0

APPLICATION



Download the ABYX FIT SMART app on the App Store for iOS devices and on the Google Play Store for Android devices.



App store : ABYX FIT SMART



Google Play : ABYX FIT SMART

