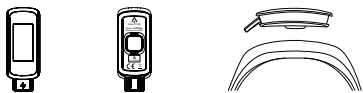


# Abyx fit HR

EN

Quick Start Manual  
PRODUCT OVERVIEW



## HOW TO REMOVE THE WRISTBAND

Hold the screen firmly with one hand and strongly pull the wristband in the opposite direction. The band will stretch and you can remove the device from the band.

## HOW TO TURN ON

Remove the wristband and plug the device into a USB port. The device will wake up after a few seconds.

## HOW TO MOVE BETWEEN SCREENS

Swipe your fingertip on the screen vertically or horizontally to navigate between menus.

## CHARGE YOUR ABYX FIT HR

To charge your device, plug it into a USB port after having removed the wristband. We recommend to charge your device for at least 30 minutes before pairing with your mobile device. When the device is charging, the screen will display a green battery and the level of charge of the battery.



## DOWNLOAD THE ABYX FIT APP

Visit the app store on iOS devices or the Google Play store on Android devices and search for the ABYX FIT app. Download and install the app.

System requirements  
iOS 8 or more (compatible iPhone 4S to X)  
Android 4.4 or more

Visit [www.abyx-fit.com](http://www.abyx-fit.com) for more information regarding compatibility.

## PAIRING YOUR ABYX FIT HR

1. Open the ABYX FIT app
2. Go to the tab "Device" at the bottom of the screen
3. Press "+" Add a new device" on the top of the screen
4. Choose Abyx Fit HR from the list
5. Select the device that you want to pair
6. Long press the screen of your Abyx Fit HR



7. Press "Pair" on the screen of your phone

If the pairing fails, go to the bluetooth settings of your phone, select the Abyx Fit HR, press "Forget this device" and start the pairing again.

To unpair the Abyx Fit HR from your phone, open the Abyx Fit app and go to "Device Tab" at the bottom of the screen, then select "Unpair" and confirm.

If you experience problems with the pairing, visit Abyx Support on [www.abyx-fit.com](http://www.abyx-fit.com) or check our Abyx support videos on how to pair the device online.

## TECH SPECS

Battery: Li-ion 90mAh  
Memory: up to 14 days activity recording  
Display: 0.96" color touch screen  
Bluetooth®: 4.0 BLE  
Standby time: up to 10 days  
3 Axis accelerometer  
Blood pressure and heart rate monitor sensors  
Water resistance IP68 3ATM  
Dimensions: 44.8 x 20.8 x 10.6 mm  
Weight: 22g

# Abyx fit HR

FR

Manuel de démarrage rapide  
PRÉSENTATION DU PRODUIT



## COMMENT RETIRER LE BRACELET

Tenez bien l'écran avec une main et tirez sur le bracelet dans la direction opposée. Le bracelet s'étire et vous pouvez libérer le tracker de son bracelet.

## COMMENT ALLUMER LE TRACKER

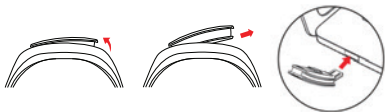
Retirez le bracelet et branchez le tracker dans un port USB sur un chargeur mural ou un ordinateur par exemple. L'écran va s'allumer après quelques secondes.

## COMMENT NAVIGUER DANS LES MENUS

Glissez votre doigt de haut en bas ou de droite à gauche sur l'écran du Abyx Fit HR pour naviguer d'un menu à l'autre. Pour entrer dans un menu ou déclencher une fonction, appuyez longuement sur l'écran.

## CHARGER L' ABYX FIT HR

Pour charger votre tracker, branchez le dans un port USB après avoir retiré le bracelet. Il est recommandé de charger votre Abyx Fit HR au moins 30 minutes avant l'appariement avec votre mobile. Quand l'appareil charge, l'écran affiche une batterie verte et le niveau de charge.



## TÉLÉCHARGER L'APP ABYX FIT

Visitez l'app store sur les téléphones iOS ou le Google Play Store sur les mobiles android et cherchez l'app ABYX FIT. Téléchargez-la et installez-la. Un lien de téléchargement est également disponible sur [www.abyx-fit.com](http://www.abyx-fit.com)

Compatibilité  
iOS 8 ou ultérieure (compatible iPhone 4S à X)  
Android 4.4 ou ultérieure

Visitez [www.abyx-fit.com](http://www.abyx-fit.com) pour plus d'informations au sujet de la compatibilité.

## APPAIRER VOTRE ABYX FIT HR

1. Ouvrez l'app ABYX FIT
2. Allez dans l'onglet "Tracker" dans le bas de l'écran
3. Pressez "+" Ajouter un nouveau tracker" en haut de l'écran
4. Sélectionnez Abyx Fit HR dans la liste
5. Sélectionnez l'appareil que vous voulez appairer
6. Pressez longuement sur l'écran de l'Abyx Fit HR



7. Pressez "Jumeler" sur l'écran de votre téléphone

Si l'appariement échoue, allez dans les paramètres Bluetooth de votre mobile, sélectionnez le tracker Abyx Fit HR et pressez "Oublier cet appareil", puis recommencez la procédure d'appariement.

Pour dépaire un Abyx Fit HR de votre mobile, allez dans l'onglet "Tracker" et choisissez "Dépaire". Et confirmez.

Si vous rencontrez des problèmes avec l'appariement, visitez le site du support Abyx ([www.abyx-fit.com](http://www.abyx-fit.com)) ou consultez les vidéos d'explications sur l'appariement.

## SPÉCIFICATIONS TECHNIQUES

Batterie: Li-ion 90mAh  
Mémoire: jusqu'à 14 jours d'activité  
Écran: couleur tactile 0.96"  
Bluetooth®: 4.0 BLE  
Autonomie de veille: jusqu'à 10 jours  
Accéléromètre 3 axes  
Senseurs pression artérielle et rythme cardiaque  
Résistance à l'eau IP68 3ATM  
Dimensions: 44.8 x 20.8 x 10.6 mm  
Poids: 22g

# Abyx fit HR

NL

Snelle Start Handleiding  
PRODUCT OVERZICHT



## HOE DE POLS BAND VERWIJDEREN

Houd met één hand het scherm stevig vast en trek het polsbandje in de tegenovergestelde richting. De band zal uitrekken en u kunt het apparaat van de band verwijderen.

## HOE AANZETTEN

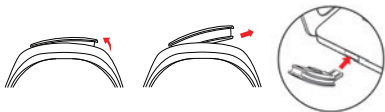
Verwijder de polsband en sluit het apparaat aan op een USB poort. Het apparaat zal na enkele seconden uit slaapstand komen.

## HOE TUSSEN TWEE SCHERMEN NAVIGEREN

Veeg verticaal of horizontaal met uw vinger over het scherm om tussen menus te navigeren.

## OPLADEN VAN UW ABYX FIT HR

Om uw apparaat op te laden, sluit u deze aan op een USB poort nadat u de polsband hebt verwijderd. We raden aan om uw apparaat minstens 30 minuten op te laden voordat u deze koppelt met uw mobiele apparaat. Wanneer het apparaat wordt opgeladen, toont het scherm een groene batterij en het oplaadniveau van de batterij.



## DOWNLOAD DE ABYX FIT APP

Go op iOS-apparaten naar de app store of op Android-apparaten naar de Google Play Store en zoek naar de ABYX FIT app. Download en installeer de app.

Systeemvereisten  
iOS 8 of hoger (compatibel met iPhone 4S tot X)  
Android 4.4 of hoger

Bezoek [www.abyx-fit.com](http://www.abyx-fit.com) voor meer informatie over compatibiliteit.

## KOPPELEN VAN UW ABYX FIT HR

1. Open de ABYX FIT app
2. Ga naar de tab "Apparaat" aan de onderkant van het scherm
3. Druk op "+" Voeg een nieuw apparaat" aan de bovenkant van het scherm
4. Kies Abyx Fit HR uit de lijst
5. Selecteer het apparaat dat u wilt koppelen
6. Blijf op het scherm drukken van uw Abyx Fit HR



7. Druk op "Koppel" op het scherm van uw telefoon

Als het koppelen mislukt, ga dan naar de bluetooth instellingen van uw telefoon, selecteer de Abyx Fit HR en druk op "vergeet dit apparaat" en start het koppelen opnieuw.

Om de Abyx Fit HR van uw telefoon te ontkoppelen, open de Abyx Fit app en ga naar de "Apparaat" Tab aan de onderkant van het scherm, selecteer dan "Ontkoppelen" en bevestig.

Mocht u problemen ervaren tijdens het koppelen, bezoek dan Abyx Support op [www.abyx-fit.com](http://www.abyx-fit.com) of bekijk onze Abyx ondersteunende video's online over het koppelen van het apparaat.

## TECHNISCHE SPECIFICATIES

Batterij: Li-ion 90mAh  
Geheugen: tot 14 dagen actief opnemen  
Scherm: 0.96" kleuren aanraakscherm  
Bluetooth®: 4.0 BLE  
Standby tijd: tot 10 dagen  
3 Assige accelerometer  
Bloeddruk- en Herzfrequentie sensoren  
Waterbestendigheid IP68 3ATM  
Afmetingen: 44.8 x 20.8 x 10.6 mm  
Gewicht: 22g

# Abyx fit HR

DE

Schnellstartanleitung  
PRODUKTÜBERSICHT



## WIE MAN DAS USB-ARM BAND ENTFERNT

Halten Sie den Bildschirm mit einer Hand fest und ziehen Sie das Armband kräftig in die andere Richtung. Das Band wird gedehnt und Sie können das Gerät vom Band entfernen.

## WIE MAN ES ANSCHALTET

Entfernen Sie das Armband und schließen Sie das Gerät an einen USB-Port an. Das Gerät schaltet sich nach wenigen Sekunden ein.

WIE MAN SICH ZWISCHEN DEN BILDSCHIRMEN HIN UND HER WECHSELT  
 Wischen Sie mit Ihren Fingerspitzen vertikal oder horizontal über den Bildschirm, um zwischen den Menüs zu navigieren.

## IHR ABYX FIT HR AUFLADEN

Um Ihr Gerät aufzuladen, entfernen Sie das Armband und stecken Sie das Gerät an einen USB-Port an. Wir empfehlen, das Gerät für mindestens 30 Minuten aufzuladen, bevor Sie es mit Ihrem mobilen Gerät koppeln. Wenn das Gerät geladen wird, zeigt der Bildschirm eine grüne Batterie und den Ladezustand der Batterie an.



## DIE ABYX FIT APP HERUNTERLADEN

Besuchen Sie den App Store auf iOS-Geräten oder den Google Play Store auf Android-Geräten und suchen Sie nach der ABYX FIT App. Dann die App herunterladen und installieren.

Systemanforderungen  
iOS 8 oder höher (kompatibel mit iPhone 4S bis X)  
Android 4.4 oder höher

Auf [www.abyx-fit.com](http://www.abyx-fit.com) erhalten Sie weitere Informationen zur Kompatibilität.

## KOPPLUNG DES ABYX FIT HR

1. Öffnen Sie die ABYX FIT App
2. Gehen Sie auf „Gerät“ am unteren Rand des Bildschirms
3. Drücken Sie „+ Neues Gerät hinzufügen“ am oberen Rand des Bildschirms
4. Wählen Sie Abyx Fit HR aus der Liste
5. Wählen Sie das Gerät, das Sie koppeln möchten
6. Drücken Sie lange auf den Bildschirm Ihres Abyx Fit HR



7. Drücken Sie „koppeln“ auf dem Bildschirm des Telefons

Wenn die Kopplung fehlschlägt, gehen Sie zu den Bluetooth-Einstellungen Ihres Telefons, wählen Sie den Abyx Fit HR und drücken Sie „Dieses Gerät ignorieren“ und beginnen Sie den Kopplungsvorgang von vorne.

Um die Kopplung des Abyx Fit HR von Ihrem Telefon aufzulösen, öffnen Sie die Abyx Fit App und gehen Sie auf „Gerät“ am unteren Rand des Bildschirms. Dann wählen Sie „Entkoppeln“ und bestätigen.

Wenn Sie Probleme mit der Kopplung haben, wenden Sie sich an den Abyx-Support unter [www.abyx-fit.com](http://www.abyx-fit.com) oder sehen Sie sich unsere Abyx-Support-Videos an, in denen gezeigt wird, wie man das Gerät online koppelt.

## TECHNISCHE DATEN

Akku: Li-ion 90 mAh  
Speicher: bis zu 14 Tage Leistungserfassung  
Anzeige: 0.96 Zoll Farb-Touchscreen  
Bluetooth®: 4.0 BLE  
Standby-Zeit: bis zu 10 Tage  
3-Achsen-Beschleunigungssensor  
Blutdruck- und Herzfrequenzsensoren  
Wasserdicht nach IP68 3ATM  
Maße: 44,8 x 20,8 x 10,6 mm  
Gewicht: 22 g

# Abyx fit HR

IT

Manuale di avvio rapido  
PANORAMICA DEL PRODOTTO



## COME RIMUOVERE IL CINTURINO

Tenere saldamente lo schermo con una mano e tirare con forza il cinturino nella direzione opposta. Il cinturino si allungherà e si potrà rimuovere il dispositivo.

## COME ACCENDERE

Rimuovere il cinturino e collegare il dispositivo a una porta USB. Il dispositivo si attiverà dopo alcuni secondi.

## COME SPOSTARSI TRA GLI SCHERMI

Fore scorrere il dito sullo schermo verticalmente o orizzontalmente per navigare tra i menu.

## CARICARE L'ABYX FIT HR

Per caricare il dispositivo, collegarlo a una porta USB dopo aver rimosso il cinturino. Si consiglia di caricare il dispositivo per almeno 30 minuti prima di eseguire l'associazione con il dispositivo mobile. Quando il dispositivo è in carica, sullo schermo viene visualizzata una batteria verde e il livello di carica della batteria.



## SCARICARE L'APP ABYX FIT

Visitare l'app store su dispositivi iOS o Google Play Store su dispositivi Android e cercare l'app ABYX FIT. Scaricare e installare l'app.

Requisiti di sistema  
iOS 8 o successivo (compatibile iPhone 4S a X)  
Android 4.4 o più

Visita [www.abyx-fit.com](http://www.abyx-fit.com) per ulteriori informazioni sulla compatibilità.

## ASSOCIARE L' ABYX FIT HR

1. Aprire l'app ABYX FIT
2. Accedere alla scheda "Dispositivo" nella parte inferiore dello schermo
3. Premere "+" Add a new device" (Aggiungi un nuovo dispositivo) nella parte superiore dello schermo
4. Scegliere ABYX FIT HR nell'elenco
5. Selezionare il dispositivo che si desidera associare
6. Premere a lungo lo schermo del Abyx Fit HR



7. Premere "Abbina" sullo schermo del telefono

Se l'associazione fallisce, andare alle impostazioni Bluetooth del telefono, selezionare Abyx Fit HR, premere "Dissocia questo dispositivo" e riavviare l'associazione.

Per annullare l'associazione di Abyx Fit HR dal telefono, aprire l'app Abyx Fit e andare sulla scheda "Dispositivo" nella parte inferiore dello schermo, quindi selezionare "Unpair" e confermare.

Se si dovesse incontrare alcuni problemi con l'associazione, si può visitare l'assistenza Abyx su [www.abyx-fit.com](http://www.abyx-fit.com) o guardare i video di supporto Abyx su come associare il dispositivo online.

## SPECIFICHE TECNICHE

Batteria: Li-ion 90mAh  
Memoria: registrazione attività fino a 14 giorni  
Display: schermo tattile a colori da 0.96"  
Bluetooth®: 4.0 BLE  
Tempo di standby: fino a 10 giorni  
Accelerometro a 3 assi  
Sensori di pressione arteriosa e cardiofrequenzimetro  
Impermeabilità IP68 3ATM  
Dimensioni: 44.8 x 20.8 x 10.6 mm  
Peso: 22 g



## Abyx fit HR

Manuel de démarrage rapide

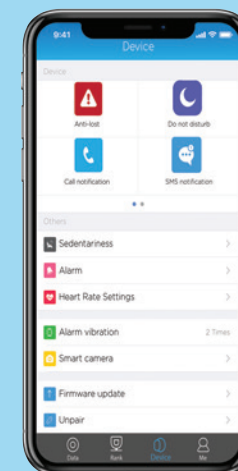
Quick Start Manual

Snelle Start Handleiding

Schnellstartanleitung

Manuale di avvio rapido

Version 1.0



### Technical Specification

Product ref: abyx Fit HR  
 Device Type: Bluetooth V4.0  
 Modulation: GFSK (DTS)  
 Operating Frequency: 2402-2480MHz  
 No. of Channels: 40 B luetooth 4.0 channels  
 Max. Transmit Power: 1.73 dBm  
 Antenna Type: FPC Antenna  
 Antenna Gain: -1.25 dBi

## APPLICATION

Download the ABYX FIT app on the App Store for iOS devices and on the Google Play Store for Android devices.



App store : ABYX FIT



Google Play : ABYX FIT



Compatibility:  
 iOS 8.0 or more  
 Android 4.4 or more

## APPLICATION

Téléchargez l'app ABYX FIT sur l'App Store pour les mobiles iOS et sur le Google Play pour les appareils Android.



App store : ABYX FIT



Google Play : ABYX FIT

Compatibilité:  
 iOS 8.0 et plus  
 Android 4.4 et plus

Inactivité Sedentary	Caméra Camera	Appel entrant Incoming call	Appel manqué Missed call
Appairment Pairing	Déconnexion Disconnected	Réveil Alarm	Batteries Batteries

Accueil Home screen	Pas Steps	Distance Distance	Calories Calories	Rythme cardiaque Heart rate	Pression artérielle Blood pressure

Accueil: Glissez vers le haut / Swipe up, Glissez vers le bas / Swipe down, Glissez à droite / Swipe right  
 Pas: Glissez à droite / Swipe right  
 Distance: Glissez à droite / Swipe right  
 Calories: Glissez à droite / Swipe right  
 Rythme cardiaque: Pressez pendant 3 secondes / Press and hold for 3 seconds  
 Pression artérielle: Pressez pendant 3 secondes / Press and hold for 3 seconds

Exercice Work out	Vélo Ride	Météo Weather	Messages Messages	Autres More

Exercice: Pressez pendant 3 secondes / Press and hold for 3 seconds  
 Vélo: Pressez pendant 3 secondes / Press and hold for 3 seconds  
 Météo: Pressez pendant 3 secondes / Press and hold for 3 seconds  
 Messages: Pressez pendant 3 secondes / Press and hold for 3 seconds  
 Autres: Pressez pendant 3 secondes / Press and hold for 3 seconds

Supprimer Delete	Cadrants Dial	Trouver votre mobile Find phone	Éteindre Power off	Réinitialiser Factory reset	Info Info

Supprimer: Glissez à droite / Swipe right  
 Cadrants: Glissez à droite / Swipe right  
 Trouver votre mobile: Glissez à droite / Swipe right  
 Éteindre: Glissez à droite / Swipe right  
 Réinitialiser: Glissez à droite / Swipe right  
 Info: Glissez à droite / Swipe right

Déclaration UE de Conformité Simplifiée  
 Le soussigné, Onyx Group Limited, déclare par la présente que cet appareil sans fil est conforme aux exigences stipulées dans la Directive 2014/53/EU. Le texte complet de la déclaration de conformité UE est disponible à l'adresse internet suivante: [www.abyx-fit.com/certifications](http://www.abyx-fit.com/certifications)

Simplified EU Declaration of Conformity  
 Hereby, Onyx Group Limited declares that the radio equipment type smartwatch is in compliance with Directive 2014/53/EU. The full text of the EU declaration of conformity is available at the following internet address: [www.abyx-fit.com/certifications](http://www.abyx-fit.com/certifications)

Vereenvoudigde EU-Conformiteitsverklaring  
 Hierbij verklaar ik, Onyx Group Limited, verklaart hierbij dat dit draadloze apparaat voldoet aan de richtlijn 2014/53/EU. De volledige tekst van de EU conformiteitsverklaring is beschikbaar via het volgende internetadres: [www.abyx-fit.com/certifications](http://www.abyx-fit.com/certifications)

Importé par: TRAX DISTRIBUTION SAS, 18 Allée du Grand Totem, 38070, St-Quentin-Fallavier-France  
 Ref: ABYX-FIT-HR  
 Lot: 200065505

Imported by: TRAX DISTRIBUTION SAS, 18 Allée du Grand Totem, 38070, St-Quentin-Fallavier-France  
 Ref: ABYX-FIT-HR  
 Batch: 200065505

Geïmporteerd door: TRAX DISTRIBUTION SAS, 18 Allée du Grand Totem, 38070, St-Quentin-Fallavier-France  
 Ref: ABYX-FIT-HR  
 Batchnummer: 200065505